



**Water circulation heater
Chauffage d'eau
en circulation**

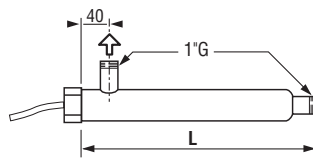
RCV / RCVT

**Compact stainless steel heater
Réchauffeurs miniatures tout inox**



**Polyurethane foam
insulation on request**

**Calorifugeage
"Mousse de polyuréthane"
sur demande**



- For clean water or demineralised water, corrosive liquids or for heating of geothermic auxiliary water.
- Very compact design (dia 42mm)
- 1" M. inlet and outlet
- Supply 230V - 1ph
- Watt density 13w/sq.cm (RCV) 10w/sq.cm (RCVT)
- Water tight IP67 connection on 1m long cable
- Stainless steel AISI 316L sheathed heating element and vessel
- Variation with built in safety thermostat 95°C 5°C / differential 12°C (RCVT)
- Pour chauffage d'eau alimentaire ou sanitaire, d'eau déminéralisée, de liquides agressifs non chargés, pour appoint en chauffage géothermique.
- Réchauffeurs tout inox, de taille extrêmement réduite (Ø42mm)
- Raccordement Entrée / Sortie par filetage mâle 1" Gaz
- Alimentation 230V mono
- Charge 13W/cm² (RCV)/ 10W/cm²(RCVT)
- Raccordement électrique étanche IP67 sur câble Lg 1m
- Capacité et éléments en Inox AISI 316L
- Version avec thermostat de sécurité intégré à consigne fixe 95°C 5°C, différentiel 12°C (RCVT)

Reference Référence	Output Puissance (W)	L mm	Reference Référence	Output Puissance (W)	L mm
Without thermostat / Sans thermostat			With thermostat / Avec thermostat		
RCV010	1000	320	RCVT010	1000	450
RCV020	2000	320	RCVT020	2000	450
RCV030	3000	450	RCVT030	3000	610

RVI 771

**Stainless steel circulation heater
Réchauffeurs industriels tout inox**



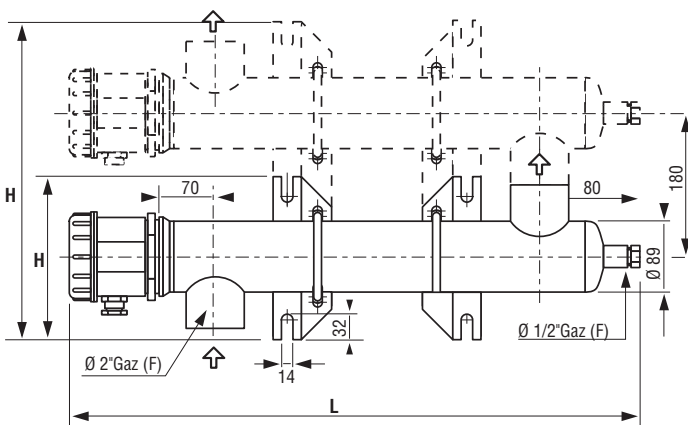
**Polyurethane foam
insulation on request**

**Calorifugeage
"Mousse de polyuréthane"
sur demande**

RVI771
+ option KCAD090

- For clean water or demineralised water, corrosive liquids or for heating of geothermic auxiliary water.
- Using up to 15 bars / 110°C
- Stainless steel circulation heater with one or several vessel modules
- Adjustable brackets for wall mounting (optional when only one is used)
- 2" BSPP-F. inlet and outlet
- 230 / 400V - 3ph
- Watt density 4w/sq.cm
- polyamide IP66 terminal box
- All wetted parts stainless steel (argon welded)
- Built in pocket for optional safety thermostat
- Stainless steel AISI 316L sheathed heating element and vessel. Screw plug in AISI 304
- Pour chauffage d'eau alimentaire ou sanitaire, d'eau déminéralisée, ou de liquides corrosifs
- Utilisation jusqu'à 15 bars / 110°C
- Réchauffeurs tout inox, à simple ou multiples corps.
- Fixation murale ajustable fournie (en option pour les versions monocorps)
- Raccordements Entrée / Sortie par filetage femelle 2" Gaz
- Alimentation 230 / 400V tri
- Charge 4W/cm²
- Raccordement électrique sous boîtier(s) polyamide IP66
- Capacité(s) et éléments en AISI 316L bouchons(s) en AISI 304
- Doigt de gant central permettant l'adjonction d'un thermostat de sécurité

Reference Référence	Output Puissance (W)	No. vessels Nbre corps	L (mm)	H (mm)	Weight Poids (kg)
RVI771 1A003	3500	1	675	200	13
RVI771 1B006	6000	1	1015	200	19
RVI771 1C009	9000	1	1577	200	24
RVI771 1C012	12000	1	1577	200	28
RVI771 2C018	18000	2	1577	380	48
RVI771 2C024	24000	2	1577	380	56
RVI771 3C036	36000	3	1577	560	84
RVI771 4C048	48000	4	1577	740	112



Option:
• CAD090D thermostat built-in the terminal enclosure. Temperature range 30 to 90°C with outer setting IP53 (only for IE variation)

- Accessories:**
- Support foot for use with single vessel ref FCMM-080/2 (set of 2p)
 - Manual reset cutout in IP55 enclosure set at 110°C (for mounting on the external surface of the vessel) ref LMA-110E
 - Control thermostat 0 to 100°C with stainless steel rod for mounting in the end of the vessel: contact our sales department

Option:
• Thermostat CAD090D plage 0 à 90°C intégré dans le boîtier, avec indexation externe IP53

- Accessoires:**
- Pattes support pour monocorps ref FCMM-080/2 (ensemble de 2 pattes)
 - Limiteur thermique 110°C à réarmement manuel sous boîtier IP55 pour montage bracelet sur la capacité. ref LMA-110E
 - Thermostat de régulation plage 0 à 100°C, à canne inox pour montage en bout de capacité: nous consulter (suivant modèle)

**- ATEX II 2 G Ex d - Ex d II C T1 to T6 version for hazardous areas
- Version certifiée ATEX II 2 G - Ex d II C T1 à T6 pour atmosphères explosibles**