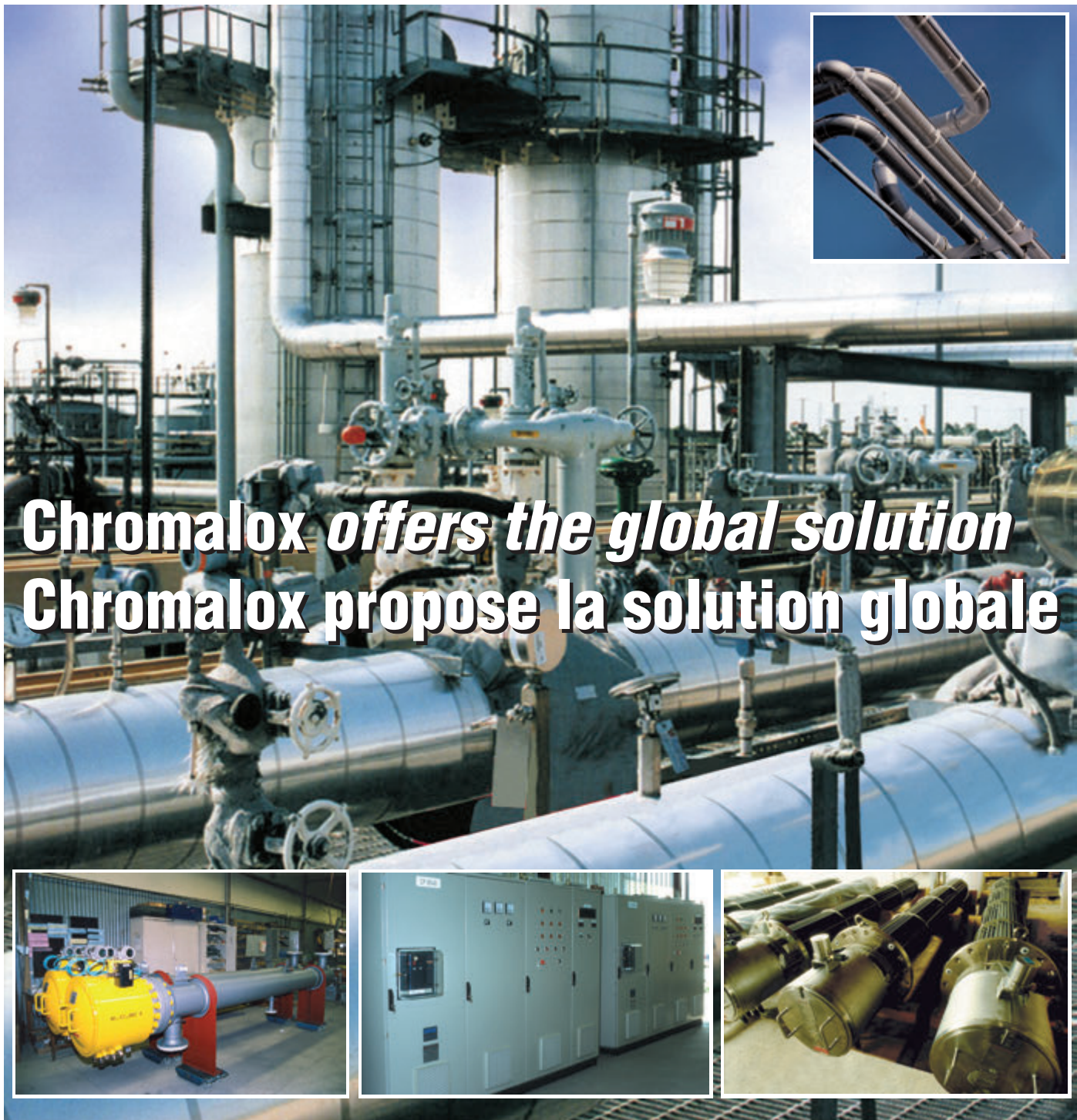




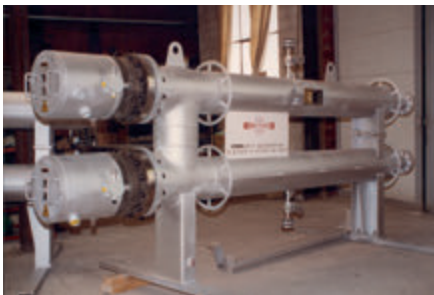
PROCESS

- Heaters
 - Control Systems
 - Skid Mounted Packages
 - Trace Heating Engineering
 - Project Management
 - Documentation
 - Quality Control
 - After Sales Service :
 - Commissioning
 - Service
- Réchauffeurs
 - Armoires de commandes
 - Ensemble sur skid
 - Ingénierie traçage
 - Suivi d'affaires
 - Documentation
 - Contrôle qualité
 - Service après vente :
 - Commissioning
 - Mise en service

PROCESS



Chromalox offers the global solution
Chromalox propose la solution globale



Certifications and Standards Certifications et Standards

- Chromalox always invests to ensure the highest quality standards, in accordance with ISO9001 2000 (accreditation by BSI)
- Certification of heaters for their use in hazardous area (zones 1 and 2) :
 - ATEX
 - International IECEx (22 countries)
 - CSA
 - FM
 - UL
 - NRTL/C
 - GOST
 - Ex"d" flameproof / explosion proof
 - Ex"e" increased safety
 - Ex"p" pressurised apparatus
 - Ex"s" special certifications

- Chromalox a toujours investi pour garantir les plus hauts standards de qualité suivant ISO 9001 - 2000 (qualification délivrée par le BSI)
- Certification des matériels pour leur utilisation en atmosphères explosibles (Zones 1 et 2) :
 - ATEX
 - IECEx International (22 pays)
 - CSA
 - FM
 - UL
 - NRTL / C
 - GOST
 - Ex"d" antidéflagrant
 - Ex"e" sécurité augmentée
 - Ex"p" surpression interne
 - Ex"s" certifications spéciales

Codes and standards for pressure vessels and heaters Codes et standards pour capacités et thermoplongeurs

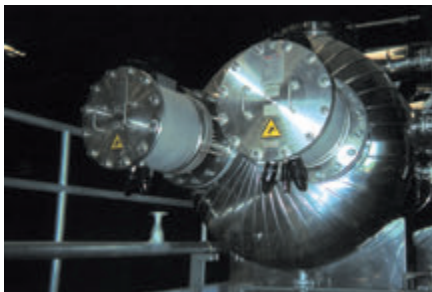
Mainstream codes	Country of origin	Codes de calcul principaux	Pays d'origines
ASME VIII DIV 1 & 2	U.S.A	ASME VIII DIV 1 & 2	U.S.A
PED	Europe	PED	Europe
PD5500	UK	PD5500	UK
CODAP	France	CODAP	France
STOOMWEZEN	Holland	STOOMWEZEN	Hollande
A.D. MERKBLATTER	Germany	A.D. MERKBLATTER	Allemagne
ISPESLS	Italy	ISPESLS	Italie
SVIT	Switzerland	SVIT	Suisse
GOST	Russia	GOST	Russie
AS1210	Australia	AS1210	Australie
TEMA	U.S.A	TEMA	U.S.A

Design rules Règle de conception

- GOST - Russia and F.S.U
- CSA - Canada
- UL-CSA - U.S.A and Canada
- UL - U.S.A
- FM - U.S.A
- NRTL/C - U.S.A and Canada
- UOP listed
- IFP-AXENS listed
- GOST - Russie et C.E.I.
- CSA - Canada
- UL-CSA - U.S.A & Canada
- UL - U.S.A
- FM - U.S.A
- NRTL/C - U.S.A & Canada
- Référencement UOP
- Référencement IFP-AXENS



**CONSULT OUR SPECIFIC CATALOGUE
"ELECTRIC HEATERS FOR HAZARDOUS AREAS"
CONSULTEZ NOTRE CATALOGUE SPECIFIQUE
"MATERIELS ELECTROTHERMIQUES POUR ATMOSPHERES EXPLOSIBLES"**



Petrochemicals Pétrochimie

APPLICATIONS

- Fuel gas heaters
- Seal gas heaters
- TEG reboilers
- Mole sieve regenerator heaters
- Continuous catalyst Regeneration (UOP / IFP)
- Chlorination heaters
- Regeneration heaters
- Air heaters
- Reduction heaters
- Penex molliex heaters
- Steam superheaters
- Methanol heaters
- Wellhead fluid
- Separation heaters
- Ko drum vaporisers
- Heat tracing

CLIENTS

BP
Shell
Total - Fina - Elf
Phillips Conoco
Chevron
Woodside Pet
Exxon Mobil
Lukoil
CNOOC
Tumen Oil
Rosneft
Slavneft
Tengiz Chevroil
Kaztransoil
ONGC
Indian Oil Corp.
Reliance Ind.
Saudi Aramco
Petronas
KOC
NIOC
ADNOC
Stat Oil
Texaco
SEIC

APPLICATIONS

- Réchauffeurs de fuel
- Réchauffeurs de sealgaz
- Rebouilleurs de glycol
- Régénération de tamis moléculaire
- Réchauffeurs de gaz pour régénération catalytique (UOP / IFP)
- Réchauffeurs de javellisation
- Réchauffeurs d'air
- Réchauffeurs pour réduction chimique
- Réchauffeurs de penex molliex
- Surchauffeurs à vapeur
- Réchauffeurs de méthanol
- Réchauffeurs de séparation de fluides
- Rebouilleurs d'amine
- Vaporisateurs « Knock Out Drum »
- Trçage électrique

Chemicals Chimie

APPLICATIONS

- Air separation heaters
- Defrost heaters
- Bake out heaters
- Thawing heaters
- Hot oil re-circulation heaters
- Reactor start up heaters
- Catalyst circulation heaters
- Amine reboilers
- Heat tracing
- Steam boilers & superheaters

CLIENTS

Dupont
Bast
Ciba
ICI
Hoerst
Roche
Reliance Ind
Dow
Monsanto
Novartis
Rhodia
Rhône Poulenc
Cezus
Atofina

APPLICATIONS

- Réchauffeurs d'air
- Réchauffeurs de dégivrage
- "Bake Out Heaters"
- Réchauffeurs pour recyclage d'huile
- Réchauffeurs pour démarrage des réacteurs
- Réchauffeurs de circulation pour catalyseurs
- Rebouilleurs d'amine
- Trçage électrique
- Chaudières à vapeur et surchauffeurs

Engineering contractors Ingenieries

APPLICATIONS

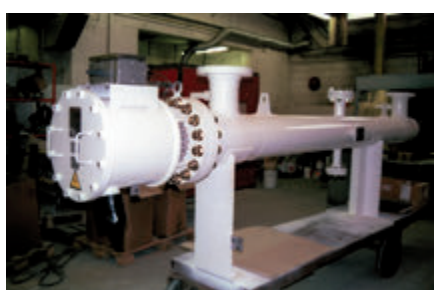
- Electro - heat solutions
- Project management
- Site supervision & commissioning

CLIENTS

Bechtel
Halliburton
Technip
AMEC
Fluor Daniel
Snamprogetti
EIL
Chiyoda
TOYO
JGC
Hyundai
Samsung
KBR
Saipem
Parsons E & C

APPLICATIONS

- Solutions électrothermiques
- Suivi d'affaires
- Supervision et mise en service



Pharmaceutical & Cosmetics Industries Pharmaceutiques et cosmétiques

APPLICATIONS

- Hot oil heaters
- Line heaters
- Heat tracing
- Steam boilers and superheaters

CLIENTS

Roche
Smith Kline
Glaxo Wellcome
Ciba Geigy
Chanel
Merck Sharp Dohme -
Chibret
Gattfosse
Oril

APPLICATIONS

- Réchauffeurs d'huile
- Réchauffeurs de lignes
- Traçage
- Chaudières et surchauffeurs de vapeur

Air separation Procédés de séparation de l'air

APPLICATIONS

- Thawing heaters
- Reactor heaters
- Regeneration heaters
- Vaporizers

CLIENTS

BOC
Air products
Air liquide
Linde
Praxair

APPLICATIONS

- Réchauffeur pour dégel
- Réchauffeur de réacteur
- Réchauffeur de régénération
- Vaporisateur

Power generation & compression Générateurs et compresseurs

APPLICATIONS

- Fuel gas heaters
- Combustion air heaters
- Turbine house blowers
- Lube oil console heaters
- Anti-condensation heaters
- Energy dissipation units
- Heat tracing
- Fuel oil pre heaters

CLIENTS

Nuovo Pignone
Alstom
ABB
General Electric
Rolls Royce
NNC
Mitsubishi
Hitachi
Solar
CMI

APPLICATIONS

- Réchauffeurs de fuel-gaz
- Réchauffeurs d'air de combustion
- Chauffage de carters de turbines
- Réchauffeurs d'huile de lubrification
- Réchauffeurs anti condensation
- Unités de dissipation d'énergie
- Traçage
- Préchauffage de fuel

Sewage & water treatment Traitement de l'eau et des effluents

APPLICATIONS

- Water line heaters
- Air drying heaters
- Trace heating

CLIENTS

Vivendi
ERG
Bi-water
Birse
Aldreley Systems
Jones & Attwood
Aquatec

APPLICATIONS

- Chauffage d'eau
- Réchauffeur pour séchage d'air
- Traçage



Transport Transports

APPLICATIONS

- Air heaters for simulation
- Energy dissipation units

CLIENTS

- KLM
- AVX
- Alsthom
- BAE
- Britax
- Air France Industry
- Aerospaciale

APPLICATIONS

- Réchauffeurs d'air pour simulations
- Unités de dissipation d'énergie



Food & Beverage Industrie alimentaire

APPLICATIONS

- Water line heaters
- Steam generators
- Steam Superheaters
- Trace heating

CLIENTS

- Nestlé
- Cadbury's
- Heinz
- Mc Vities
- APV Baker
- Tate & Lyle
- British Sugar

APPLICATIONS

- Réchauffeurs d'eau
- Générateurs de vapeur
- Surchauffeurs de vapeur
- Traçage

