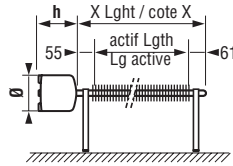
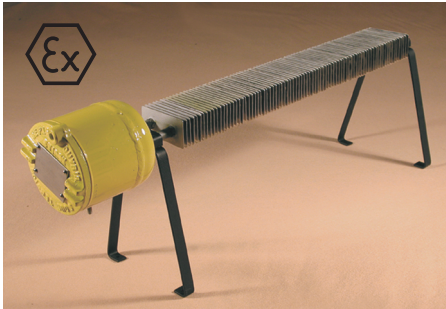




Note: Max. ambient temperature 40°C
Nota: Température ambiante maxi. 40°C

RAR-Ex

Hazardous area (d) convection heaters without casing Radiateurs non carénés pour zone explosive (d)



Ø114x h122mm for / pour 1 Elt
Ø140 x h160mm for / pour 2 Elts
or for / ou pour 3 Elts

Certified capabilities
Faisabilité certifiées

• **ATEX II 2 G - Ex d II C T1 to T4 certified**

- Sheathed elements with coated steel fins, 40 x 80
 - IP55 terminal enclosure
 - Supplied with brackets for floor mounting
 - Outputs from **250W** (230V or 400V-1ph) up to **16 kW** (400V - 3ph / T1 class)
- Note: These heaters are not fitted with protective casing. There is a risk of burns and fire if they are not positioned with care.

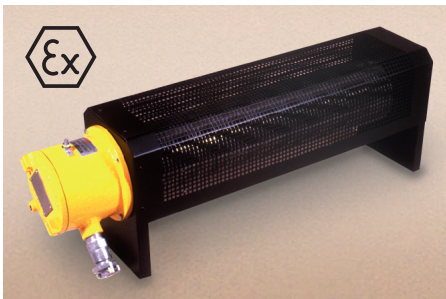
• **Matériel certifié ATEX II 2 G - Ex d II C T1 à T4**

- Résistances blindées à ailettes 40 x 80 en acier métallisé
 - Boîtier peint IP55
 - Fourni avec pattes pour montage au sol
 - Puissances réalisables de **250 W** (230V ou 400V mono) jusqu'à **16 kW** (400V tri / classe T1)
- Note: Veiller à l'absence de risque de contact avec les parties chaudes de l'appareil et respecter les distances d'implantation.

Temperature class Classe de température	No of elements Nbre d'éléments	T1	T2	T3	T4
W/10cm of active length P max.W/10cm actifs	1	248W	128W	72W	40W
	2	470W	238W	137W	72W
	3	555W	306W	180W	96W

Standard References / Références standardisées

References Références	Output Puissance	Voltage Tension	Nber of elements Nbre d'éléments	T class Classe de T	X Lght Côte X	Weight Poids
RAR-EX 05U2/1/T3	500W	230V/1ph	1	T3	1500 mm	8,5 kg
RAR-EX 07U2/1/T3	750W	230V/1ph	1	T3	2120 mm	12,0 kg



RIA2

Hazardous area (d) convection heaters Radiateurs pour zone explosive (d)

Note:
Pre-wiring 400 V/ 3ph
I max: 27A - 230 V 1ph
(16A - 230V 1ph with thermostat)

Nota:
Pré-cablage 400 V/tri
I maxi: 27A - 230V 1ph
(16A - 230V 1ph avec thermostat)

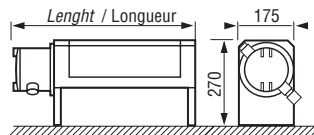
• **ATEX II 2 G - Ex d II C T1 to T6 certified for floor mounting**

- Painted steel casing
- 304 stainless steel elements with aluminium fins
- Painted steel terminal enclosure IP65
- Outputs from: **250W to 6200W** / 230V 1phase and 400V 3phase depending on temp.class and length (320 to 2128mm)
- Heaters are stocked with built-in thermostats Internal adjustment (RIA2T), External adjustment (RIA2TD), or without thermostat (RIA2) *
- Certified ambient temperature range -20°C to 40°C power on. (Storage temperature: -40°C min)

• **Matériel certifié ATEX II 2 G - Ex d II C T1 à T6**

- Carrosserie acier peint
- Élément en inox AISI 304, avec ailettes en aluminium.
- Boîtier IP65 en acier peint
- **Puissance réalisable: 250W à 6200W** / 230V mono - 400V tri suivant classe de température et longueur (320 à 2128mm)
- Variantes standardisées en stock avec thermostat à indexation interne (RIA2T) ou indexation externe (RIA2TD) *
- Utilisables de -20°C à +40°C sous tension (T° de stockage -40°C mini)

Stock models
Références stock



* Add "T" for thermostat with internal adjustment (IP65)
"TD" for thermostat with external adjustment (IP65)

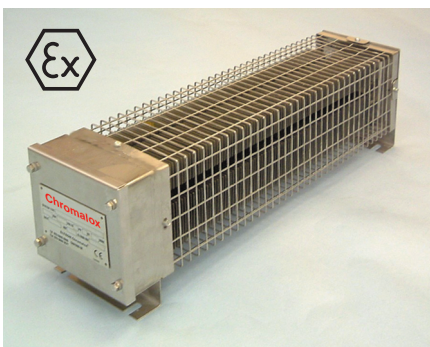
* Ajouter "T" pour variante avec thermostat à indexation interne (IP65)
"TD" pour variante avec thermostat à indexation externe sous tension (IP65)

Accessoires: kit de montage pour fixation murale ref: RIA2PMR
Accessories: mounting kit for wall fixing ref: RIA2PMR

Lenght Longueur (mm)	Weight Poids (kg)	Temperature class / Classes de température					
		T6	T5	T4	T3	T2	T1
Min. 320	10				250W (RIA2*002/3/T3)	450W (RIA2*004/3/T2)	800W (RIA2*008/3/T1)
780	16		300W (RIA2*003/3/T5)	600W (RIA2*006/3/T4)	1200W (RIA2*012/3/T3)	2150W (RIA2*021/3/T2)	3900W (RIA2*039/3/T1)
1136	21	300W (RIA2*003/3/T6)	500W (RIA2*005/3/T5)	900W (RIA2*009/3/T4)	1900W (RIA2*019/3/T3)	3400W (RIA2*034/3/T2)	6200W (RIA2*062/3/T1)
1580	26	450W (RIA2*004/3/T6)	750W (RIA2*007/3/T5)	1300W (RIA2*013/3/T4)	2800W (RIA2*028/3/T3)	5000W (RIA2*050/3/T2)	
Max. 2128	33	650W (RIA2*006/3/T6)	1000W (RIA2*010/3/T5)	1800W (RIA2*018/3/T4)	3900W (RIA2*039/3/T3)		

- Special certified variations up to 690 Volts (without thermostat)

- Réalisations spéciales certifiées jusqu'à 690 Volts (sans thermostat)



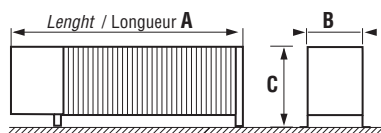
CAW

Hazardous area (e) convection heaters for gas or dust Radiateurs pour zone explosive (e) gaz ou poussières

- **II 2 G D - Ex e II T3 (190°C)**
- Light weight stainless steel case
- Rectangular finned rod type elements
- Floor or wall mounting (horizontal only)
- Terminal enclosure rated IP66
- Certified ambient temperature range -20°C to 40°C power on.
- Typical applications - Aircraft hangars, Fuel servicing areas, instrumentation cabinets, chemical plants, offshore installations & frost protection

• **Matériels certifiés II 2 G D - Ex e II T3 (190°C)**

- Carrosserie légère tout inox
- Éléments chauffants à ailettes
- Montage mural ou au sol (horizontal seulement)
- Étanchéité IP66
- Utilisables de -20°C à +40°C sous tension
- Particulièrement appropriés aux hangars d'aviation, stations services, locaux d'instrumentation, industries chimiques, installations offshore



Reference Référence	Output Puissance	Nominal voltage Tension d'alimentation	Length / Longueur A (mm)	Width / Largeur B (mm)	Height / Hauteur C (mm)	Weight Poids (kg)
CAW 050	500 W	230V / 1ph	395	165	201	6
CAW 100	1000 W	230V / 1ph	635	165	201	10
CAW 150	1500 W	230V / 1ph	890	165	201	13
CAW 200	2000 W	230V / 1ph	1115	165	201	15
CAW 300	3000 W	230V / 1ph	1595	165	201	18