



LMB

Single pole bimetallic limiter Limiteurs bimétalliques unipolaires

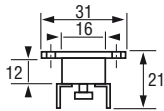


- Surface mounted temperature limiter for small single phase heaters
- Fixed set point
- Compact
- Pour limitation de température par contact direct sur de petits équipements monophasés.
- Consigne fixe.
- Très faible encombrement.

Reference Référence	Setpoint Consigne	Differential Différentiel	Ts mini.	Ts maxi.	Tb mini.	Tb maxi.	Tm mini.	Tm maxi.	Contact Contact	Terminals Raccordement	Weight Poids(kg)
LMB 090	90°C ±5	10°C	-20	150	-20	150	-20	150	(NC) 16A / 250VAC	Faston 90°<	0,02
LMB 110	110°C ±5	10°C	-20	150	-20	150	-20	150	(NC) 16A / 250VAC	Faston 90°<	0,02

Consult us about alternative setpoints up to 250°C (100 min batch size) / 25A contacts available (500 min. batch size)

Autres températures jusqu'à 250°C, nous consulter (100p mini.)
Sur demande contact 25A (500p mini.)



CLB

Bimetallic monitors Contrôleurs bimétalliques



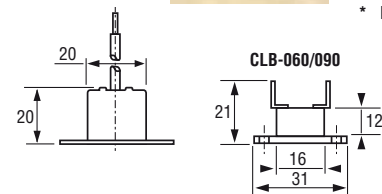
- Surface mounted monitor for small single phase heaters
- Fixed set point
- Compact
- Pour contrôle par contact sur petits équipements monophasés.
- Consigne fixe.
- Très faible encombrement.

Reference Référence	Set point Consigne	Differential Différentiel	Ts mini.	Ts maxi.	Tb mini.	Tb maxi.	Tm mini.	Tm maxi.	Contact Contact	Terminals Raccordement	Weight Poids(kg)
CLB-HGE*	9°C ±3	5°C	-30	100	-30	100	-30	100	(NC) 10A / 250VAC	2 leads / 2 fils 200mm	0,05
CLB060	60°C ±5	10°C	-20	150	-20	150	-20	150	(NC) 16A / 250VAC	spades / faston 90°<	0,02
CLB090	90°C ±5	10°C	-20	150	-20	150	-20	150	(NC) 16A / 250VAC	spades / faston 90°<	0,02

* Modèle étanche * Watertight variation

Consult us about alternative set points up to 250°C (100 min batch size)

Autres températures: jusqu'à 250°C nous consulter (100p mini.)



LTB

Three pole bimetallic limiter Limiteurs bimétalliques tripolaires

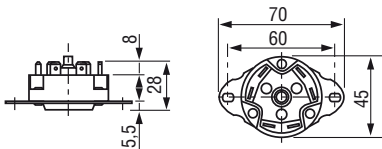


- Surface mounted temperature limiter for direct switching of three phase heaters
- Fixed set point
- Compact.
- Pour limitation de température d'air ou par contact sur de petits équipements triphasés(coupure directe).
- Consigne fixe.
- Faible encombrement.

Reference Référence	Setpoint Consigne	Differential Différentiel	Ts mini.	Ts maxi.	Tb mini.	Tb maxi.	Tm mini.	Tm maxi.	Contact Contact	Terminals Raccordement	Weight Poids(kg)
LTB 095	95°C ±7	20°C	-20	160	-20	160	-20	160	(NC) 3x10A / 400VAC (NC) 3x16A / 250VAC	Faston 90°<	0,12

Consult us about alternative set points up to 160°C (500 minimum batch size)

Autres températures jusqu'à 160°C, nous consulter (500p mini.)



CTB

Three phase bimetallic monitors Contrôleurs bimétalliques tripolaires

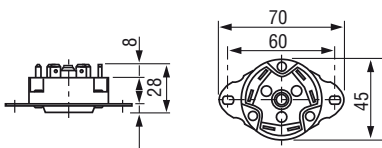


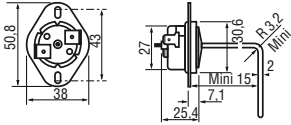
- Surface mounted temperature monitor for direct switching of three phase heaters
- Fixed set point
- Compact
- Pour contrôle de température d'air ou par contact sur petits équipements triphasés (coupure directe)
- Consigne fixe.
- Faible encombrement.

Reference Référence	Setpoint Consigne	Differential Différentiel	Ts mini.	Ts maxi.	Tb mini.	Tb maxi.	Tm mini.	Tm maxi.	Contact Contact	Terminals Raccordement	Weight Poids(kg)
CTB075	75°C ±7	8°C	-20	160	-20	160	-20	160	(NC) 3x10A / 400VAC (NC) 3x16A / 250VAC	Faston 90°<	0,12

Consult us about alternative set points up to 160°C (500 minimum batch size)

Autres températures jusqu'à 160°C, nous consulter (500p mini.)





LMS

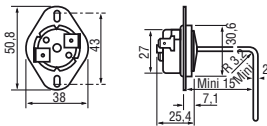
Single pole capillary cutout Limiteurs unipolaires à capillaire



- **Fail-safe** temperature cutout for use in air or mounted in a pocket
- Fixed set point
- Capillary sensitive along its entire length
- Very compact

- Pour limitation de température dans l'air ou sous doigt de gant, avec **sécurité positive**.
- Consigne fixe
- Capillaire sensible sur toute sa longueur.
- Très faible encombrement.

Reference Référence	Setpoint Consigne	Differential Différentiel	Ts mini.	Ts maxi.	Tb mini.	Tb maxi.	Tm mini.	Tm maxi.	Capillary length Lg capillaire	Contact Contact	Terminals Raccordement	Weight Poids(kg)
LMS100	98°C +/-16	12°C	-20	90	-10	90	-10	125	1,00m	(NC) 16A / 400VAC	Faston 90°<	0,04
LMS120	128°C +/-16	12°C	-20	90	-10	90	-10	145	1,20m	(NC) 16A / 400VAC	Faston 90°<	0,04



CLS

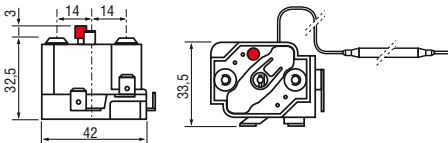
Single pole capillary monitors Controleurs unipolaires à capillaires



- **Fail-safe** monitor for use in air or mounted in a pocket
- Fixed set point
- Capillary sensitive along its entire length
- Very compact

- Pour controle de température dans l'air ou sous doigt de gant, avec **sécurité positive**.
- Consigne fixe.
- Capillaire sensible sur toute sa longueur
- Très faible encombrement.

Reference Référence	Setpoint Consigne	Differential Différentiel	Ts mini.	Ts maxi.	Tb mini.	Tb maxi.	Tm mini.	Tm maxi.	Capillary length Lg capillaire	Contact Contact	Terminals Raccordement	Weight Poids(kg)
CLS080	82°C +/-16	12°C	-20	90	-10	90	-10	105	0,90m	NC 16A / 400VAC	Faston 90°<	0,04
CLS100	100°C +/-16	12°C	-20	90	-10	90	-10	125	0,90m	NC 16A / 400VAC	Faston 90°<	0,04
CLS120	126°C +/-16	12°C	-20	90	-10	90	-10	145	0,90m	NC 16A / 400VAC	Faston 90°<	0,04



SJHC

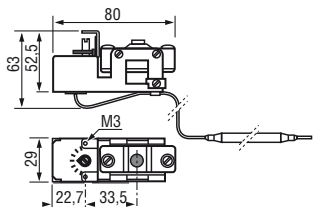
Single pole cutout with bulb and capillary Limiteurs unipolaires à bulbe et capillaire



- For temperature safety on industrial heaters
- 1m long capillary
- Change-over contact.

- Pour limitation réglable sur équipements industriels.
- Déport de la mesure par capillaire 1m
- Contact inverseur.

Reference Référence	Range Plage	Differential Différentiel	Ts mini.	Ts maxi.	Tb mini.	Tb maxi.	Tm mini.	Tm maxi.	Contact Contact	Bulb Bulbe	Capillary Capillaire	Weight Poids(kg)
SJHC 129383	50 à 195°C	4,5	-50	50	-50	100	-40	232	SPDT / INV 20A / 250V	copper / cuivre Ø5 Lg70mm	copper / cuivre Ø1,5 Lg1m	0,10



LMJ

Fail-safe cutout with temperature adjustment Limiteur réglable à sécurité positive

- For temperature safety on industrial heaters or on EExd heaters
- **Fail-safe** cut out
- Manual reset
- 2m lgth capillary

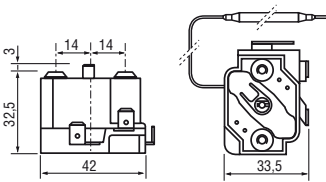
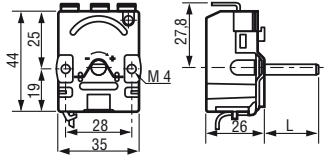
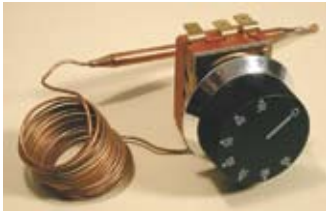
- Pour limitation de température sur gros matériels industriels ou ADF
- **Sécurité positive** assurant l'ouverture du contact en cas de détérioration du système de mesure
- Réarmement manuel direct
- Déport de la mesure par capillaire 2m

Reference Référence	Range Plage	Differential Différentiel	Ts mini.	Ts maxi.	Tb mini.	Tb maxi.	Tm mini.	Tm maxi.	Contact Contact	Bulb Bulbe	Capillary Capillaire	Weight Poids(kg)
LMJ150	20 à 150°C	9°C	-50	50	-40	80	-40	175	NC 10A/230VAC	copper / cuivre Ø6 Lg 80mm	copper / cuivre Ø1,5 Lg 2m	0,18
LMJ300	50 à 300°C	18°C	-50	50	-20	80	-20	345		St.Steel / inox Ø6 Lg 58mm	St.Steel / inox Ø1,5 Lg 2m	0,18
LMJ500	20 à 500°C	34°C	-50	50	-40	80	-40	550		St.Steel / inox Ø6 Lg127mm	St.Steel / inox Ø1,5 Lg 2m	0,18

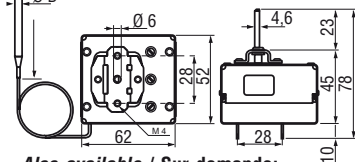
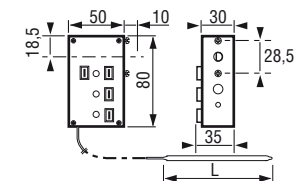


CAD

Single pole thermostats Thermostats unipolaires à intégrer



Other ranges available / Autres plages sur demande -25 to +25 / 0-25 / 0-50 / 0-70 / 20-90 / 80-200 / 10-450 / 180-600 / 280-700



Also available / Sur demande:
- Range / plage 30 - 110°C
50 - 200°C



- For simple control or over temperature protection
- Knob and scale adjustment
- Approval: VDE

- Pour régulation simple ou pour sécurité thermique sur petits équipements.
- Fournis avec manette et enjoliveur

Référence Stock

Reference Référence	Range Plage	Differential Différentiel	Ts mini.	Ts maxi.	Tb mini.	Tb maxi.	Tm mini.	Tm maxi.	Contact Contact	Bulb Bulbe	Capillary Capillaire	Weight Poids(kg)
CAD040D	4 à 40°C	2°C	-20	50	-20	85°C	-20	50°C	NC / NF 16A / 400V	copper / cuivre Ø8 Lg100mm	copper / cuivre Ø1,5 Lg 0,85m	0,1
CAD090D	30 à 90°C	3°C	-10	85	-10	85°C	-10	130°C		St. steel / inox Ø6 Lg108mm	St. steel / inox Ø1,5 Lg1,5m	0,1
CAD300D	50 à 300°C	5°C	-10	150	-10	150°C	-10	330°C		St. steel / inox Ø3 Lg175mm	St. steel / inox Ø1,5 Lg1,5m	0,1

Also available: Ranges -35°C to +35°C / -16°C to +16°C / 30°C to 110°C / 50°C to 200°C (min. batch size 100)

Sur demande: plages -35°C à +35°C / -16°C à +16°C / 30°C à 110°C / 50°C à 200°C (100p mini.)

SJAC

Single pole thermostats Thermostats unipolaires à intégrer



- For simple control or over temperature protection of industrial equipment
- Set point adjustment by pin Ø6mm with flat part 4,6mm

- Pour régulation et sécurité thermique sur équipements industriels.
- Indexation par axe Ø6mm avec méplat 4,6mm

Références Stock

Reference Référence	Range Plage	Differential Différentiel	Ts mini.	Ts maxi.	Tb mini.	Tb maxi.	Tm mini.	Tm maxi.	Contact Contact	Bulb Bulbe	Capillary Capillaire	Weight Poids(kg)
SJAC 129381	-7 à 95°C	5°C	-50	50	-50	100	-40	182	SPDT INV	copper / cuivre Ø8 Lg 69mm	copper / cuivre Lg1m	0,10
SJAC 129380	50 à 195°C	5°C	-50	50	-50	100	-40	209	20A / 250V	copper / cuivre Ø8 Lg 69mm	copper / cuivre Lg1m	0,10

CAJ

Single pole thermostat Thermostats unipolaires à intégrer



- For control or over temperature protection of industrial equipment
- Resistant to vibration, high temperatures and severe climatic conditions
- Knob and scale set point adjustment
- Supplied with washer to achieve IP65

- Pour régulation ou sécurité thermique sur équipements industriels.
- Forte résistance aux vibrations, surchauffes, et conditions climatiques.
- Indexation par manette et enjoliveur
- Boîtier PBT avec étanchéité IP65 en façade (joint sur axe de réglage)

Références Stock

Reference Référence	Range Plage	Differential Différentiel	Ts mini.	Ts maxi.	Tb mini.	Tb maxi.	Tm mini.	Tm maxi.	Contact Contact	Bulb Bulbe	Capillary Capillaire	Weight Poids(kg)
CAJN150C	10 à 150°C	5°C	-70	125	-10	125	-5	170	SPD / INV 15A / 400VAC	St. steel / inox Ø4,7 Lg120mm	St. steel / inox Lg1,5m	0,17
CAJN300C	50 à 300°C	10°C	-70	125	0	125	0	320	SPD / INV 15A / 400VAC	St. steel / inox Ø4 Lg100mm	St. steel / inox Lg1,5m	0,17
CAJN300CCC	50 à 300°C	12°C	-70	125	0	125	0	320	* NC / NF 3A / 250VDC	St. steel / inox Ø4 Lg100mm	St. steel / inox Lg1,5m	0,17
CAJN500C	60 à 500°C	20°C	-70	125	0	125	0	760	SPD / INV 15A / 400VAC	St. steel / inox Ø4,7 Lg120mm	St. steel / inox Lg1,5m	0,17

* 10A / 1250VDC

- Options:
- 3m capillary: replace "C" with "L" in the reference (not applicable to 50-300°C range)
 - 50% of stated differential. Replace "N" with "R" in the reference

- Options:
- Capillaire Lg 3m (sauf plage 50-300): remplacer "C" par "L" dans la référence
 - Différentiel réduit (1/2): remplacer "N" par "R" dans la référence

CAT

Three poles thermostat Thermostats tripolaires à intégrer



- Thermostat for direct switching of three phase heaters
- Knob and scale set point adjustment

- Pour régulation avec coupure directe tripolaire sur petits équipements industriels.
- Fournis avec manette et enjoliveur.

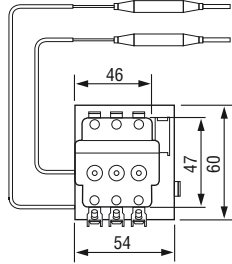
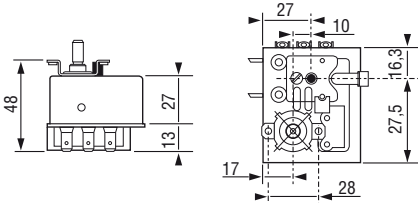
Standard ranges (*non stock) Références standardisées (*non stock)

Reference Référence	Range Plage	Differential Différentiel	Ts mini.	Ts maxi.	Tb mini.	Tb maxi.	Tm mini.	Tm maxi.	Contact Contact	Bulb Bulbe	Capillary Capillaire	Weight Poids(kg)
CAT040D	4 à 40°C	2°C	-20	50	-5	85	-5	50	NC	St. steel / inox Ø8 Lg 95mm	St. steel / inox Lg1,5m	0,5
CAT090D	30 à 90°C	3°C	-20	85	-5	85	-5	100	3x16A / 250VAC ou	St. steel / inox Ø6 Lg 90mm	St. steel / inox Lg1,5m	0,5
CAT300D *	50 à 300°C	17°C	-20	85	-5	85	-5	310	3x10A / 400VAC	St. steel / inox Ø6 Lg 75mm	St. steel / inox Lg1,5m	0,5



CATS

Dual-action three phase thermostat and cutout Thermostats - limiteurs tripolaires bibulbes



- Suitable for water storage tanks and for setting in industrial water immersion heaters 13kw max (400V-3ph) / 7.5kw max (230V-3ph)
- Allow simultaneous adjustable temperature control with set point and manual reset cutout
- Capillaries protected in plastic jackets
- Bulbs are independant for the both actions
- 2 sets of 3 contacts (one set per action)
- High switching capacity

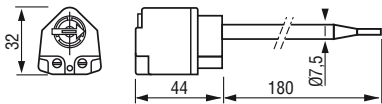
- Particulièrement adaptés aux gros chauffe eau et pour intégration dans les thermoplongeurs industriels de puissance maximale: 13kW (400V/tri) / 7,5kW (230V/tri)
- Matériel assurant simultanément la fonction de régulation à consigne réglable et celle de sécurité à consigne fixe et réarmement manuel
- Bulbes indépendants pour les 2 fonctions
- Capillaires protégés par gaine plastique
- Coupure tripolaire sur les 2 fonctions
- Fort pouvoir de coupure

Reference Référence	Control range Plage régulation	Differential Différentiel	Cutout set point Consigne sécurité	Ts mini.	Ts maxi.	Tb mini.	Tb maxi.	Tm mini.	Tm maxi.	Contact Contact	T Bulb Bulbe T	S Bulb Bulbe S	T Capillary Capillaire T	S Capillary Capillaire S	Weight Poids
*CATS 075	9 to / à 75°C	10°C	98°C	-20	+80	-5	+80	-20	+140	NC / NF 3 x 20A / 400VAC	st.steel / inox Ø6 / Lg 129mm	st.steel / inox Ø4 / Lg 107mm	st.steel / inox Lg 520mm	st.steel / inox Lg 390mm	0,3kg
●CATS 096	30 to / à 96°C	15°C	120°C	-50	+80	-5	+80	-50	+150	NC / NF 3 x 20A / 400VAC	st.steel / inox Ø6 / Lg 83mm	st.steel / inox Ø6 / Lg 73mm	st.steel / inox Lg 870mm	st.steel / inox Lg 870mm	0,3 kg

*Minimum order / Commande minimum : 200p

TSD

Single pole rod thermostat Thermostats à canne pour intégration



Note: Requires complete immersion of the rod length

- Can be installed in an enclosure or immersion heater pocket
- Bimetallic expansion rod
- Switching capacity 20A/240/1PH

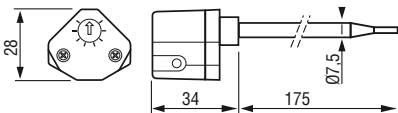
- Pour installation sous le boîtier d'un thermoplongeur ou sous un capotage général
- Canne à dilatation bimétallique
- pour régulation en immersion sous doigt de gant

Nota: Veiller à une immersion totale de la canne

Reference Référence	Range Plage	Differential Différentiel	Ts mini.	Ts maxi.	Tb mini.	Tb maxi.	Tm mini.	Tm maxi.	Contact Contact	Rod Canne	Weight Poids
TSD00706	5 to / à 80°C	8°C	-20	+100	-20	+100	-20	+100	NC/NF 20A / 240VAC	Ø7,5/Lg180mm	0,1 kg

TSS

Single pole miniature rod thermostat Thermostats miniature à canne pour intégration



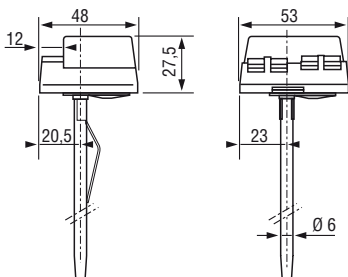
Variation with miniature case, for mounting in very small equipment

Version à tête miniature pour intégration dans les tout petits équipements

Reference Référence	Range Plage	Differential Différentiel	Ts mini.	Ts maxi.	Tb mini.	Tb maxi.	Tm mini.	Tm maxi.	Contact Contact	Rod Canne	Weight Poids
TSS 080	10 to / à 80°C	10°C	-20	+100	-20	+100	-20	+100	NC/NF 15A / 250VAC	Ø7,5/Lg175mm	0,1 kg

TUS

Rod single phase thermostat and cutout Thermostats - limiteurs à canne pour intégration



- Particularly suitable to domestic water storage heaters and for setting in small immersion water heaters 4,5kw (400V-3ph) / 6kw (400V-1ph)
- Allow simultaneous adjustable temperature control with set point and manual reset cutout
- Control made by the bimetallic rod / cutout made by bimetallic limiter set in the base of the casing
- Single contact for control / 2ph contact for the cutout
- Setting into pocket with possible locking by spring

- Particulièrement adaptés aux chauffe eau domestiques et pour intégration aux petits thermoplongeurs pour eau de puissance 4,5kW (230V/mono) / 6kW (400V mono) avec boîtier non décalé
- Matériel assurant simultanément la fonction de régulation à consigne réglable (repères) et celle de sécurité à consigne fixe et réarmement manuel
- Régulation assurée par la canne bimétallique / sécurité assurée par un disque bimétallique intégré dans la base du boîtier
- Coupure unipolaire sur la fonction régulation / Coupure bipolaire sur la fonction sécurité
- Montage en doigt de gant avec blocage par ressort

Reference Référence	Control range Plage	Differential Différentiel	Cutout set point Consigne sécurité	Ts mini.	Ts maxi.	Tb mini.	Tb maxi.	Tc mini.	Tc maxi.	Contact Contact	Rod Canne	Weight Poids
TUS 0177	13 to / à 65°C	9°C	80°C	-20	+105	-20	+105	-20	+120	NC / NF 20A / 250VAC 15A / 400VAC	Ø6/Lg270mm	0,1kg